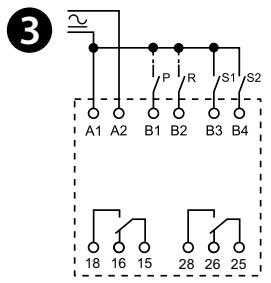
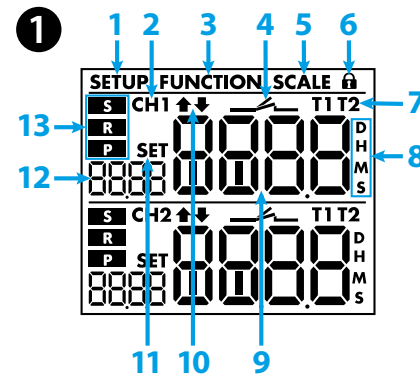


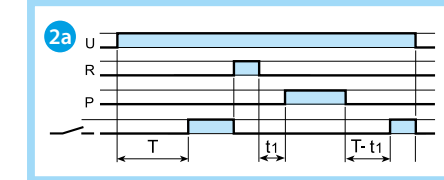
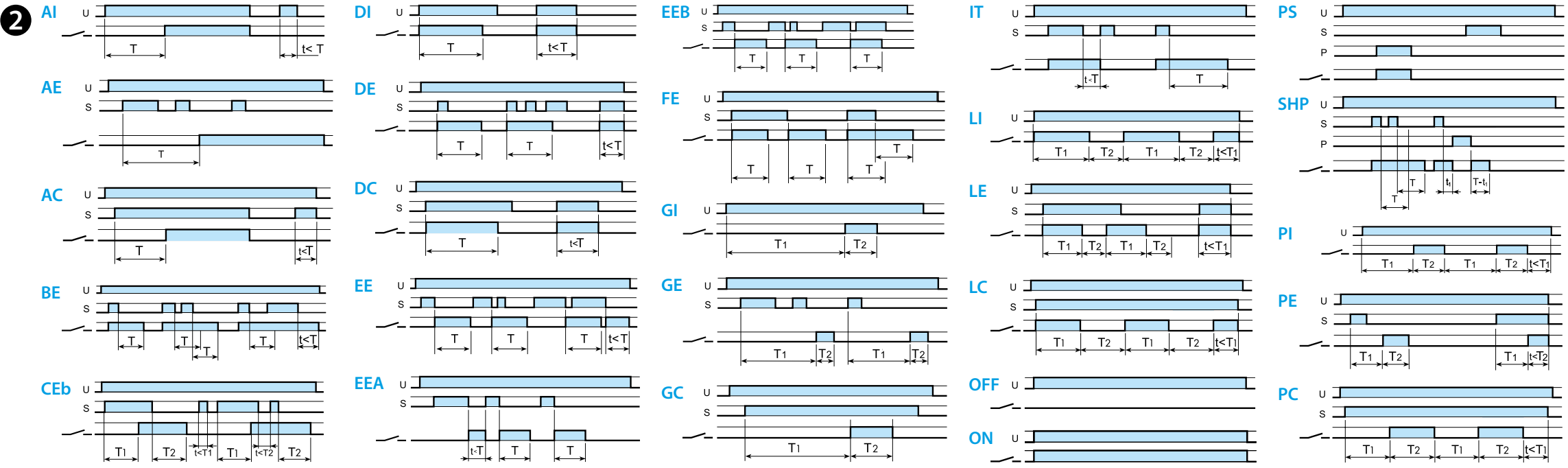
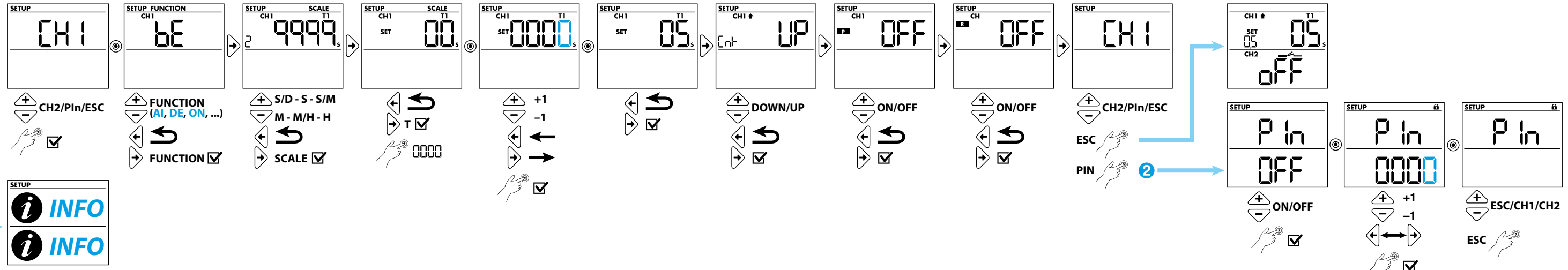
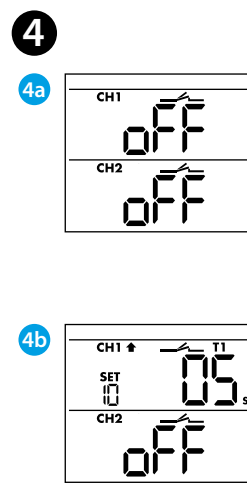


84.02

84.02.0.xxx.0000 U _N 024 (12...24) V AC (50/60 Hz) / DC U _{min} 10 V AC/DC U _{max} 30 V AC/DC P 2.2 VA / 1.2 W U _N 230 (110...240) V AC (50 / 60 Hz) / DC U _{min} 90 V AC/DC U _{max} 264 V AC/DC P 4.6 VA / 1.6 W	
1CO (SPDT) + 1CO (SPDT) 16 A 250 V AC	
AC1 4000 VA AC15 (230 V AC) 1000 VA (M) (230 V AC) 0.55 kW DC1 (30/110/220) V (16/0.3/0.12) A	
(-20...+50)°C IP20	



- UL US**
- Open type Device
 - Pollution degree 2 Installation Environment
 - Maximum Surrounding Air Temperature 50°C
 - Use 60/75°C copper (Cu) wire only
 - AWG Range: 18-14 Stranded or Solid
 - Field wiring terminal tightening torque 4.4 lb.in. (0.5 Nm)
 - Suitable when protected by: Listed fuse Class CC or Class G rated maximum 10 A or Listed circuit breaker rated maximum 10 A



РУССКИЙ

84.02 МНОГОФУНКЦИОНАЛЬНЫЙ / SMARTIMER NFC (2 НЕЗАВИСИМЫХ КАНАЛА)

- 1 ИНДИКАЦИЯ НА ЭКРАНЕ**
- 1 Процесс настройки (SETUP)
 - 2 CH1: канал 1 (15 - 16 - 18) - CH2: канал 2 (25 - 26 - 28)
 - 3 ФУНКЦИИ настройки (FUNCTION)
 - 4 Состояние выхода (ON/OFF)
 - 5 Масштаб шкалы времени (SCALE)
 - 6 Настройка PIN
 - 7 T1: Время 1 - T2: Время 2
 - 8 Единицы времени: D: 0.1 сек. - S: сек. - M: мин. - H: час
 - 9 Экран ввода данных программы: Канал, Функции, Масштаб, Настройка(и) времени, Режим Вверх/Вниз (UP/DOWN), Пауза и Сброс ВКЛ/ВЫКЛ, настройка PIN
 - Экран в нормальном режиме: - Идет отсчет времени и обзор настроек
 - 10 Вверх / Вниз (UP / DOWN)
 - 11 Задание (SET)
 - 12 Экран задания времени, Cnt (Отсчет)
 - 13 Старт(S) - Сброс(R) - Пауза(P): Входы активны

- 2 ФУНКЦИИ**
- U: Электропитание (A1 - A2) / S: Дистанционный старт (B3 - B4) / P: Дистанционная пауза (B1) / R: Reset (B2) / 2a примеры пауза - Reset (AI)

- 3 СХЕМА ПОДКЛЮЧЕНИЯ**
- A1-A2: Электропитание
 - B1: Пауза
 - B2: Сброс
 - B3: Канал 1 дистанционный старт (15-16-18)
 - B4: Канал 2 дистанционный старт (25-26-28)
 - 15 - 16 - 18: Канал 1 (без напряжения)
 - 25 - 26 - 28: Канал 2 (без напряжения)

- 4 ПРОГРАММИРОВАНИЕ**
- 1 Пример программирования: Канал 1 - Функция BE - Единицы времени; секунды - Задание времени 0.5 сек. - Отсчет вверх (UP) - Пауза откл. (OFF) - Сброс откл. (OFF) - 2 с заданием PIN
 - 4a Экран - программа не задана
 - 4b Экран - программа(ы) задана (примеры)
 - 4c 1

ПРОЧИЕ ДАННЫЕ
 Минимальная продолжительность управляющего импульса: 40 мс
 Время загрузки: 500 мс (после откл. питания)
 40 мс (после Паузы, Сброса или команды Старт)

